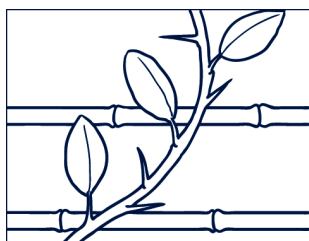


活動三 飛簷走壁

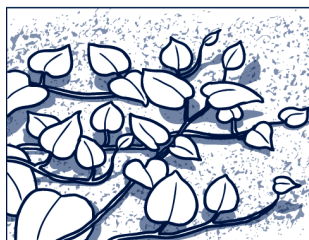
除了以莖、葉特化結構纏繞攀附生長以外，爬藤植物也會以勾搭吸附附的方式攀爬生長，找一找下列這些植物攀緣功夫的構造：



鉤刺搭附

馬鞍藤

省藤



地表覆蓋

九重葛

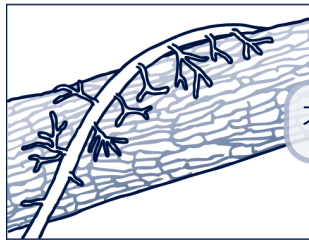
地瓜



吸盤攀附

貓爪藤

薜荔



不定根吸附

爬牆虎

黃金葛



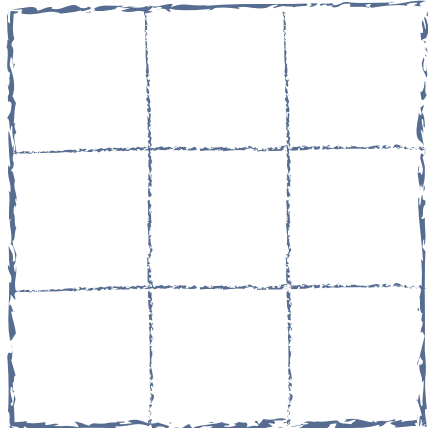
蔓性依附

火炭母草

毬蘭

活動四 賓果對對碰

請在 3×3 的方格內填入 1~9 的數字，搭配爬藤植物照片，說出植物名稱與特徵，完成賓果遊戲。



- 薜荔 (愛玉)
- 雞屎藤
- 金銀花
- 黃金葛
- 海金沙
- 馬鞍藤
- 省藤
- 炮仗花
- 西番蓮 (百香果)

活動五 爬藤植物與生態

有些外來種植物的環境適應力強，繁殖迅速，其中藤蔓類植物為了爭取更多陽光，往往會攀附林木爬到樹冠上，嚴重影響被覆蓋樹木之生長，成為入侵性外來植物。下面這些植物為入侵性外來種，請連連看：

又稱為番仔藤，可匍匐地面，也能爬上圍籬，枝葉繁茂，覆蓋底下的「受害者」無法喘氣。

小花蔓澤蘭

稱為「生態殺手」和「綠癌」，為本島侵略性最強的外來入侵植物。

菟絲子

為寄生植物，不會進行光合作用，吸取寄主養分使寄主死亡。

槭葉牽牛

台灣是屬於島嶼型的國家，有獨特的生態系，對於外來種生物的侵入是敏感、脆弱的，原生植物難以和強勢外來種的植物競爭，甚至有滅種之虞。這些入侵外來種植物造成原生植物的多樣性降低，衝擊環境生態的穩定性，進而導致農業損失，危及人類身體健康，因此亟需大家配合防治與除害。

想一想、說一說，有什麼方法可以防止外來種植物對本土植物的危害呢？讓我們一起來除害！