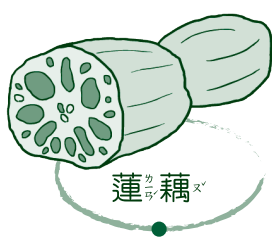


### 活動三 食在有「莖」——變態的地下莖

地面下的變態莖，大都成為儲存養分、水分和繁殖的器官，它們的外觀很像根，通常具有節及芽眼，繁殖時會長出芽及不定根。有很多擁有塊莖、球莖、鱗莖或根狀莖的植物，都是我們餐桌上的美食佳餚，你看過、吃過嗎？請將下列各種地下莖的類別連連看。



馬鈴薯

薑

蓮藕

芋

塊根

塊莖

球莖

鱗莖

根狀莖



甘藷

蒜頭

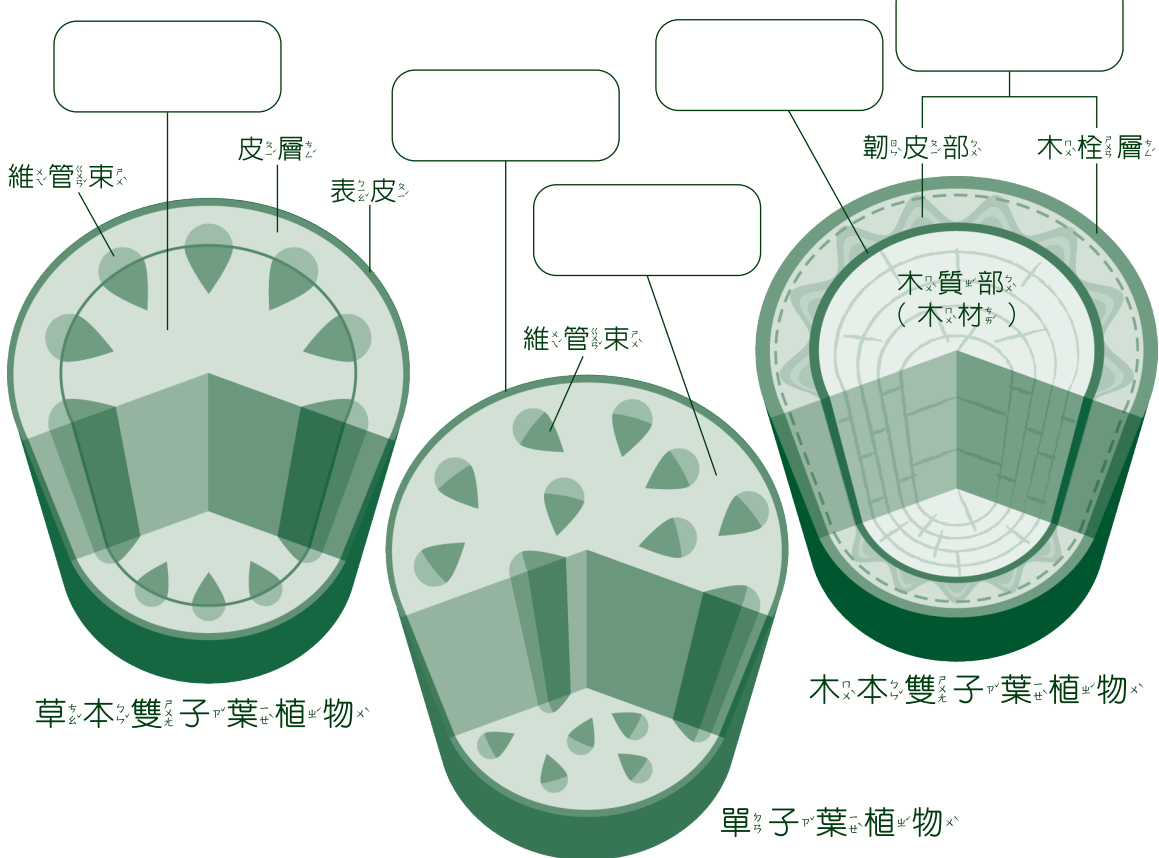
慈姑

洋蔥

### 活動四 草木「莖」髓——「莖」的構造

草本植物，我們叫做「草」，有一年生、二年生和宿根性多年生；木本植物，我們稱為「樹」，有發達的木質部，植株直立堅硬，能多年生長。雙子葉植物含草本與木本，但單子葉植物則基本上都是草本，只有少數是木本，例如：禾本科的竹子和棕櫚科植物等。

單子葉與雙子葉植物的莖有什麼不同呢？草本與木本植物的莖的差別又在哪裡？聽完志工老師說明後，請在下列填入各部位正確的名稱。



### 活動五 考考你植物「莖」的問題

- 屬於木本單子葉植物的竹類或棕櫚科植物為什麼不能再長粗呢？
- 木本雙子葉植物的莖主要藉由哪一種構造來防止水分散失？
- 小明5年前在欖仁樹的樹幹下，離地1公尺之處釘了一支鋼釘。今年他去檢查鋼釘的位置，如果該樹平均每年長高20公分，請問現在該鋼釘離地有多高？
- 瓜類或葡萄由葉的對側或葉腋長出卷鬚稱為什麼？那豌豆呢？
- 單子葉的稻、麥是屬於一年生的草本莖，它中央的髓腔有什麼特性？
- 台灣諺語：「種瓠仔生菜瓜」，現代農夫「種瓠仔會生西瓜」，這是真的嗎？

## 想一想

綠色植物透過光合作用，將空氣中的二氧化碳固定下來，可以減緩溫室效應。你知道陸生植物身體內的哪裡儲存了大量被固定下來的碳元素嗎？

木本植物的莖在生長時，可將空氣中的二氧化碳轉化成木材，而人們對木材的廣泛運用需求，導致天然森林大面積消失，如何減少天然林的砍伐及有效運用人工林的產物，是全世界都在努力的目標。