

壹、前言

生物多樣性已是一全球性的重要議題，但是因為某些因素造成生物多樣性降低負面影響，如：棲息地的喪失、資源的過度利用、全球氣候暖化、土壤、空氣和地下水被污染以及外來入侵種等等，其中「外來入侵種」訂為今年國際多樣日（每年5月22日）活動的主題，由此可見它的嚴重性。

外來入侵種對生物多樣性重大影響程度，從國外到國內都有明顯的例子，例如：入侵美國東南部的亞洲葛藤，入侵非洲維多利亞湖的尼羅鱸；以及1846年入侵愛爾蘭而造成大饑荒的馬鈴薯晚疫病，都造成當地嚴重的生態失平衡。

The enemy to the nature's kingdom
以一植物園為例，由於民眾的棄養或放生，讓外來的巴西烏龜、牛蛙、福壽螺、吳郭魚、琵琶鼠、美國螞蝦等不速之客，造成植物園荷花池的生態負擔，此問題如要得到改善，還非得全體民眾建立健全的環境意識，共同付諸行動才行。總之，外來入侵種無論在經濟上的損失，或對生態平衡帶來的影響，都不得不讓我們正視它的嚴重性，並提出良好的對策因應，將負面影響降到最低。



貳、紅毛猩猩

在分類學及生態學上，有些專有名詞，讓我們好好的認識一下！

特有種	指特定地區（國家或島嶼）的特有物種。
原生種	未經開發的原始生存環境一開始的原生物種。
外來種	生存環境經過開發之後才有的物種。
馴化種	已經完全適應本地生存環境，不會對原生物種多樣性造成威脅的外來物種。
外來入侵種	會對原生物種多樣性造成威脅的外來物種。
本土入侵種	由於人類活動，使本地物種分佈到本地原無分佈的地區或形成基因交流的外來物種。

請參考上列物種定義幫忙找到它的家。

金線蛙

特有種

鐵色

寬尾鳳蝶

原生種

小花蔓澤蘭

烏頭翁

外來入侵種

台灣野牡丹藤

紅毛猩猩

馴化種

台灣瑞木

牛蛙

本土入侵種

銀合歡

雞、鴨、鵝

外來種

翠蘆莉

白頭翁

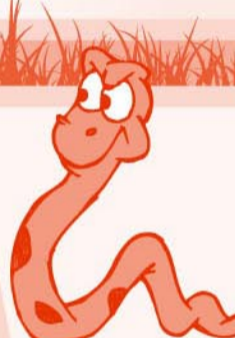
番石榴



自然界的任何「敵」

你認為台灣受外來種入侵影響嚴重嗎？根據林業試驗所趙榮台等研究員研究資料顯示，就台灣地區而言被列為重大危害的入侵物種就達105種之多。

- 當中最嚴重的有：
1. 小花蔓澤蘭、
 2. 福壽螺、
 3. 布袋蓮、
 4. 松材線蟲、
 5. 紅火蟻、
 6. 中國梨木虱、
 7. 蘇鐵白輪盾介殼蟲、
 8. 河殼菜蛤、
 9. 緬甸小鼠、
 10. 多線南蜥等，
- 被列為十大外來入侵種。



參、有朋自遠方來，悅不悅乎？

外來入侵種會對當地造成重大的影響，終究其因，都是未能洞燭機先，防患未然之故。現在請發揮大家的想像和的分析能力，就你選到的外來物種推測它進入台灣後可能帶來什麼樣的影響？請從重到輕做程度上的排序：

我們選到的外來物種名稱：

1 請黏貼於此

2 請黏貼於此

3 請黏貼於此

4 請黏貼於此

5 請黏貼於此

6 請黏貼於此

7 請黏貼於此

8 請黏貼於此



目前已知外來入侵種已對台灣造成重大負面影響，請大家一起來幫忙想一想，提出良好的對策，並付諸具體行動，讓經濟的損失及生態的失衡降到最低。

肆、明天會更好

請就抽中的外來物種經過小組充分討論，並分享因應對策。（請在答案欄填上號碼）

- 不要放生
- 不要飼養
- 非法引進
- 當成食物
- 把握防治時機
- 增進外來種知識
- 利用化學藥劑
- 天敵防制
- 人工移除或撲殺
- 立法檢疫
- 其它方法

福壽螺：

琵琶鼠：

小花蔓澤蘭：

紅火蟻：

布袋蓮：

多線南蜥：

伍、鳩佔鵲巢

為什麼外來入侵種能夠輕易將本土原生種淘汰，優勢佔有了該種原生種的棲息地呢？就讓我們來透過「金線蛙 VS. 牛蛙」的生態遊戲來領悟其中道理吧！

LET'S GO!



陸、新住民 vs. 原住民

植物園嶄新的「圓形台灣原生種植物展示區」開幕囉！數一數，小小的小天地共有多少種台灣原生種植物？哪些是你認識的呢？

請你寫下在植物園區內印象最深刻的台灣原生種和外來物種各三種。

台灣原生種			
外來種			