

8 月份 木本植物區

我要長成大樹
I want to grow up
tall like a big tree

樹木挺拔直著堅硬的樹幹，高舉著分叉的枝條，擎起片片綠葉，它們提供新鮮的空氣，也供應許多生物舒適的生活環境。有樹木的地方，往往具有豐富的生態。樹木是大地最美麗的景緻，從新芽乍現、到滿樹濃綠；從滿樹紅葉、到老葉落盡。不僅葉子玩著季節的遊戲，隨著四季變換，不同的樹木，輪流開花、結果，展現著不同風情。

植物園的重要木本植物區裡，栽種了包括薔薇科、豆科、番荔枝科、桑科、榆科、五加科、樟科、殼斗科、木蘭科等許多樹木。這裡模擬台灣的低海拔森林，除了高大的第一層喬木層之外，還伴隨著較低的第二層喬木以及灌木層，營造出一個具有高低層次的複層林。蔚鬱的林木，彷彿都市中的一片小森林，不只是人們喜歡徜徉其中，也引誘許多動物在此覓食、棲息。

在炎熱夏日中，躲開烈日，到木本植物區的綠蔭中，看松鼠、賞鳥，也來認識這些可愛的樹木吧！

一 樹之冠 尋找最特別的葉子

木本植物區裡，許多樹木都有非常特別的葉子，我們先認識它們的外型特徵，然後到木本區裡面找一找，看看它是誰的葉子：

光葉合歡

槲櫟

通草

銀樺

魚木

火輪樹



單葉

複葉

畫出你覺得最特別的葉子：

二 樹之衣 尋找樹幹上的表情

葉子、花、果都被樹幹撐得高高的，不容易分辨，讓我們試著從樹幹上的表情來辨認它們的身分吧！

樹幹上的表情	樹木名稱	樹幹上的表情	樹木名稱
樹皮無裂紋		樹皮條狀剝落	
樹皮鱗片狀		樹皮縱裂	
雲紋狀剝落		有枝葉脫落痕	
皮孔明顯		其他：	

我覺得表情最特別的是 _____ 樹，它的樹幹樣子：

三 樹之華

獨樹一格的花形

樹木園中有許多不同科的植物，也形成許多獨樹一格的花形。找找看，最近有~~哪~~些植物在開花，仔細看看它們的花形：



鷹爪花

第倫桃

黃花夾竹桃

臘腸樹

雞冠刺桐

四 樹之實

猜猜看，這是誰家的果實？

木本植物區裡面，有些植物會結大大的果實，你看過它們嗎？看過的請打✓。



扇椰子



毛柿



鷹爪花



鳳凰木



第倫桃



波羅蜜



蘭嶼肉荳蔻

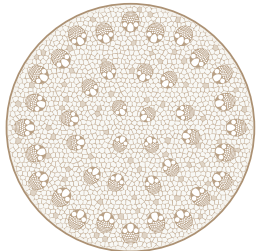
把的果實剖開來看，並畫出裡面的樣子：



五 樹之材

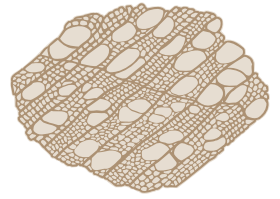
認識木材的特徵

樹木要經過多年的生長才能長成粗壯的莖，樹木的木材有什麼特徵呢？

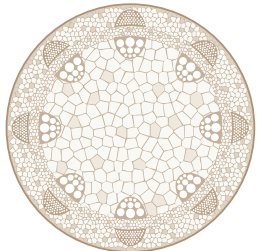


散生維管束

- 竹子
- 單子葉植物
- 闊葉省藤



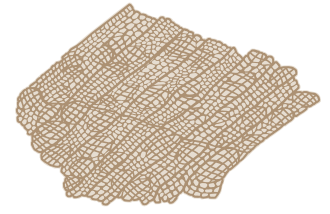
有導管



環狀維管束

- 櫟木
- 雙子葉植物
- 楠木

- 肖楠
- 裸子植物
- 台灣杉



沒有導管

六 樹之客

找一找動物訪客

木本植物區裡面有多樣化的植物種類，提供昆蟲、鳥類、松鼠等多樣化的食物來源，因此可以使你猶如進入一個自然的森林之中，體驗到熱鬧的動植物生態。讓我們一起來尋寶，你在木本植物區看到下列哪些生物，請打✓。

➡ 昆蟲：蝴蝶 ○、甲蟲 ○、螞蟻 ○、其他：

➡ 鳥類：麻雀 ○、白頭翁 ○、樹鵲 ○、其他：

➡ 其他動物：松鼠 ○、攀木蜥蜴 ○、其他：

七 建造一棵樹

認識神奇的樹木

一棵樹由許多不同部位構成，每個部位都各有任務。大家一起來扮演樹木的不同部位，建造一棵最棒的樹木吧！

